

President Dental КАТАЛОГ





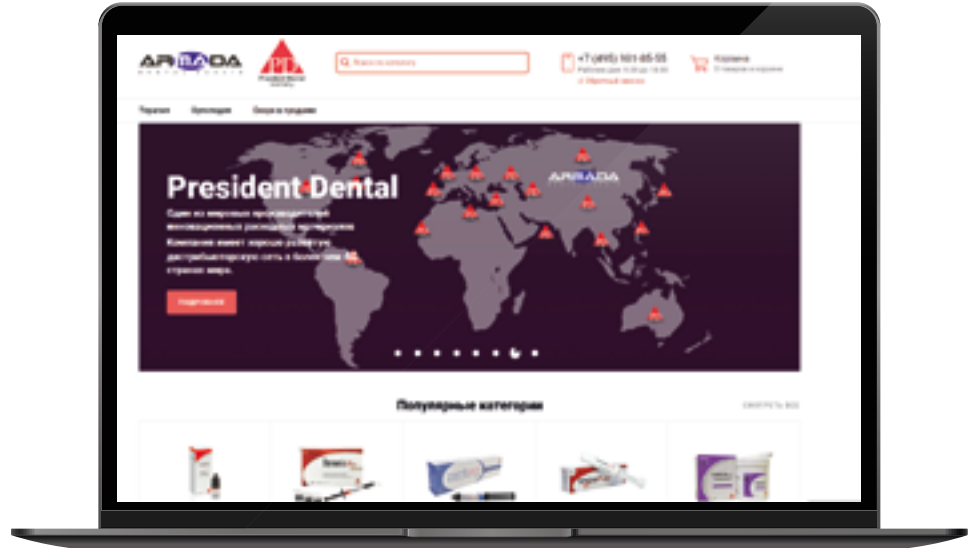
Революция в стоматологии

**Всё, что необходимо
для совершенной
рестаурации**

**Made
in
Germany**
-лучшее качество
-высокие стандарты

www.armadadent.ru

PD
President Dental
Germany
ARMADA
DENTAL RUSSIA



www.armadadent.ru

ARMADA
D E N T A L R U S S I A



President Dental
Germany



**NATIONAL EVALUATION CENTER
OF QUALITY & TECHNOLOGY
IN HEALTH S.A.**



Сертификация и требования



- Morocco
- Libya
- Egypt
- Algeria
- Sudan
- Ghana
- Mauritania

- Germany
- Poland
- France
- England
- Spain
- Italy
- Lithuanian

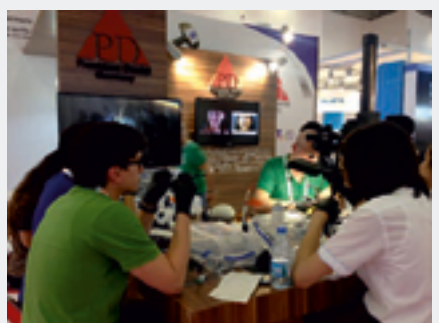
- Kosova
- Greece
- Moldova
- Bosnia&Herzegovina
- Bulgaria
- Czech Republic
- Albania
- Macedonia
- Romania
- Serbia
- Hungary

- United Arab Emirates
- Kuwait
- Bahrain
- Jordan
- Iran
- Iraq
- Turkey
- Israil
- Lebanon
- Yemen
- Saudi Arabia
- Qatar

- Russia
- Azerbaijan
- Georgia
- Kazakhstan
- Turkmenistan
- India
- South Korea
- Malaysia
- Indonesia
- Philippines



ВО ВСЁМ МИРЕ



СОДЕРЖАНИЕ

ОБЛАСТЬ ТЕРАПИИ

Лампы		
Zenolite		6
Композитные материалы		
Novatwist		7
Proshield Varnish		8
ZenChroma		9
STARK		11
Zenit		13
Zenit Color		15
Zenit Flex Snap On		17
Zenit Flex Pop On		18
Zenit Flex Strips		19
Zenit Brush		20
Dynamic Plus		21
Dynamic Flow		24

Адгезивная система и протравочный гель

Prebond	25
Prebond SE	26
Etching Gel	27

Цементы и подкладочный материал

ExtraCem	28
Zenit Cem	29
Procem	30
Novaseal	31

Эндодонтические материалы

Endoplus	32
Paper Points	33
Gutta Percha Point	34

ОРТОПЕДИЯ

Слепочные материалы и индивидуальная оттисковая ложка

Presigum Kit	35
Durosil Kit	37
Durosil L	38
Durosil S	39
Paste Hardener	40
Novatray	41

ЗУБОТЕХНИЧЕСКИЕ МАТЕРИАЛЫ

Цирконевый блок		
Zircon.X		42
Сплавы		
Ceraplus S		43

ЛАБОРАТОРНАЯ ПРОДУКЦИЯ

Материалы для моделирования

Nowax	8
-------	---

ПЛАТКИ ДЛЯ КОФФЕРДАМА

Dental Dam	44
------------	----



New

PD
President Dental
Germany

МАКСИМАЛЬНАЯ
МОЩНОСТЬ
2700 MBT / CM2
(± 10%)

ZENOLITE

ZENOLITE

СВЕТОВАЯ ПОЛИМЕРИЗАЦИОННАЯ ЛАМПА

обладает превосходной производительностью и эргономичным дизайном

5

РАЗЛИЧНЫХ
РЕЖИМОВ
РАБОТЫ

1 Стандартный режим

- 1) Оптический выход - более 900 мВт / см² (± 10%)
- 2) Доступная установка времени - 5, 10, 15, 20 секунд

2 Высокий режим

- 1) Оптический выход - более 1300 мВт / см² (± 10%)
- 2) Доступная установка времени - 3, 6, 9, 12 секунд

3 Режим плавного пуска

- 1) Оптический выход - постепенное увеличение от 0 до 1300 мВт / см² (± 10%) и до тех пор, пока время окончания не будет 1300 мВт / см² (± 10%)
- 2) Доступное время - 3, 6, 9, 12 секунд

4 Ортодонтический режим

- 1) Оптический выход - более 1800 мВт / см² (± 10%)
- 2) Доступная установка времени - 3, 4, 5 секунд

5 Режим Экстра

- 1) Оптический выход - более 2700 мВт / см² (± 10%)
- 2) Доступное время - 1, 2, 3 секунды

Novatwist

Алмазный гибкий диск для обработки композита



Nova twist 2-ступенчатая система для зеркальной полировки любых композитных материалов.

Двухкомпонентная полировочная система для композитных реставраций фронтального и бокового отдела зубов.

* Ступени полировки специально адаптированы к конкретному этапу обработки

* Прекрасные результаты даже на очень твёрдых композитах

* Выпускается в двух размерах, наборами по шесть штук (3 медиум + 3 фajn)

Код продукта

Состав продукта

PRD.01.TWFNNOVA

NOVATWIST - FINE

• 10 штук

PRD.01.TWMDNOVA

NOVATWIST - MEDIUM

• 10 штук

PRD.01.TWSTNOVA

NOVATWIST - SET

• 6 штук Fine + 6 штук



Medium



Fine

Размеры (мм): 14x 1.6



Один инструмент для каждой поверхности зубов



Сохранение структуры поверхности



Исключительная долговечность



Снижение тепловыделения



Интуитивно понятное приложение



Блестящие результаты полировки

Novatwist

Proshield Varnish

5% sodium fluoride varnish



Состав

Смола
Фторид натрия
Этиловый спирт
ксилит
ТСР



Bulk Pack

Standard Pack

Bulk Pack

Код продукта

PRD.01.30001

Standart Pack

Код продукта

PRD.01.30100

Детали пакета

- * Единичная доза - 0,4 мл.
- * Вкус: жевательная резинка, клубника, дыня, мята
- * Содержит:
 - Стандартная упаковка: 32 однодозовых аппликационных палочки.
 - Массовая упаковка: 200 одноразовых аппликационных палочек.

Proshield Varnish — это фторсодержащий лак, содержащий 50 мг фторида натрия на 1 мл. Он также содержит ТСР и ксилит. Наносится на зубы с целью доставки фтора и лечения повышенной чувствительности. Он имеет четыре вкуса, таких как жевательная резинка, клубника, дыня и мята. **Proshield Varnish** упакован в однодозовую упаковку, что позволяет легко смешивать и наносить.

Противопоказания

Не использовать у пациентов с язвенным гингивитом или стоматитом.

Если у пациентов есть аллергия на ингредиенты, включая фтор, смолу или аналогичные материалы, **Proshield Varnish** не следует использовать.

После применения **Proshield Varnish** пациентам следует избегать жевания твердой пищи, питья жидкостей, содержащих алкоголь, и чистки зубов в течение 4-6 часов.

ProShield®
varnish

5% Sodium Fluoride Varnish



Nowax

Modelling Wax



Код продукта

PRD.01.10050

Состав:

- 1x 500 gr

Свойства:

- ✓ Воск моделировочный базисный, цвет розовый.
- ✓ Применяется для изготовления прикусных шаблонов и восковых моделировок частичных и полных съемных зубных протезов в зуботехнических лабораториях.
- ✓ Быстрое отверждение после нанесения, хорошие моделировочные свойства и высокая прочность на изгиб.
- ✓ Стабильность формы благодаря незначительной термичной усадке.

Proshield varnish / Nowax

КОНЕЦ ТРАТЕ ВРЕМЕНИ!

ARMADA
DENTAL RUSSIA

zen^{chroma}
One Shade Universal Composite

PD
President Dental
Germany

НОВИНКА!



ВСЕ ОТТЕНКИ В ОДНОМ ШПРИЦЕ



ZenChroma представляет собой светоотверждаемый микрогибридный ультратонкий рентгеноконтрастный наполнитель, способный обеспечить высокий уровень цветовой адаптации к любому оттенку зуба, на который наносят композит.

Композит ZenChroma со всего лишь с одним оттенком способен создавать цветовую имитацию 16 классических оттенков по шкале VITA.

Он может адаптировать оттенок, имитируя цвет окружающей стенки полости, в которой находится зуб.

Таким образом, применение композита ZenChroma позволяет устранить процедуру подбора оттенков, также позволяет стоматологу минимизировать время лечения.

Благодаря применению композита сокращаются запасы композитов разных оттенков, и исчезает необходимость в запасах композитов редко используемых оттенков и процедурах подбора оттенков.



1 СОСТАВ

Стеклянный порошок, диметакрилат диуретана, диоксид кремния, бисфенол А глицидилметакрилат, тетраметилэтилендиметакрилат.

2 ОБЩИЙ ОБЪЕМ НАПОЛНИТЕЛЯ

75 % по массе (53 % по объему) неорганического наполнителя (0,005 – 3,0 мкм)

3 ПОКАЗАНИЯ

- ✓ Прямая реставрация передних и боковых зубов в полостях классов I, II, III, IV и V по Блэку
- ✓ Вкладки инлей/онлей и ламинатные виниры
- ✓ Расширенная герметизация fissur в молярах и премолярах
- ✓ Шинирование шатающихся зубов
- ✓ Корректировка контуров и оттенков для улучшения эстетики

4 ПРИМЕНЕНИЕ

Перед началом лечения очистить зуб нефторидной полировальной пастой. Нанести ZenChroma в полость, используя технику наслаивания.



PRD.100.01.ZENCHROM.UNIZENCHROMA - шприц, наполненный универсальным композитом

Данные об упаковке

- Шприц с наполнителем (универсальный композит), 1 x 4 г

PRD.100.01.ZENCHROM.OPZENCHROMA - шприц, наполненный универсальным композитом, содержащим опакер

Данные об упаковке

- Шприц с наполнителем (опакер), 1 x 4 г

PRD.100.01.ZENCHROM.COM.UNI - компьюлы/капсулы с универсальным композитом

Данные об упаковке

- 20 компьюл/капсул по 0,30 г

STAR[®] RK

Композит объемного внесения

ТРАДИЦИОННЫЕ СПОСОБЫ
ВНЕСЕНИЯ КОМПОЗИТОВ
– В ПРОШЛОМ!



President Dental
Germany



DENTAL RUSSIA



20s

4 mm

Единовременное заполнение полости на 4 мм

STARK®

Композит объемного внесения

STARK – это светоотверждаемый текучий композит с высокой вязкостью и превосходной стабильностью, применяемый техникой объемного внесения для реставрации полостей I и II классов в боковых зубах.

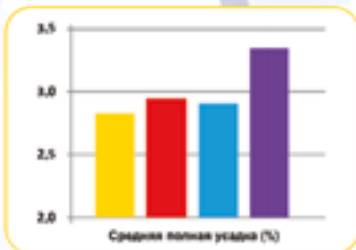
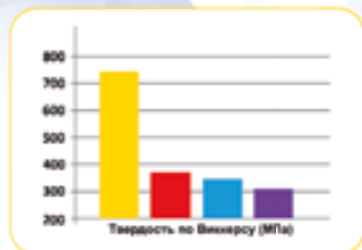
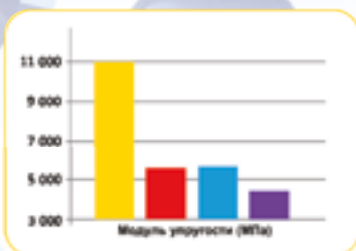
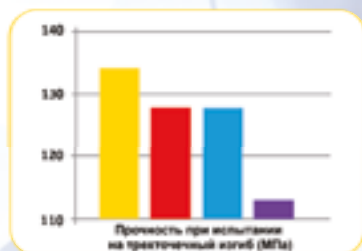
Благодаря чрезвычайно большой глубине полимеризации, материал можно вносить и полимеризовать слоями толщиной до 4 мм, что значительно экономит время при пломбировании глубоких полостей.

ПРЕИМУЩЕСТВА

- ✓ Пломбы с толщиной слоя до 4 мм в полостях I и II классов
- ✓ Техника объемного внесения
- ✓ Дентин универсального оттенка
- ✓ Не содержит бис-ГМА = полная биосовместимость

Название образца	Количество полимеризованных образцов	Масса (г)	Общая усадка (%)	Максимальная усадка при 37 °C (%)	Средняя общая усадка (%)	Средняя максимальная усадка при 37 °C (%)
Композит объемного внесения STARK	3	0,3612	2,803	3,819	2,803	3,880
Композит 1	6	0,1610	2,892	3,181	2,943	3,430
Композит 2	6	0,1615	3,197	3,869	3,183	3,741
Композит 3	6	0,1605	3,388	3,817	3,311	3,296

■ Композит объемного внесения STARK (дентин Universal Dental)
■ Композит 1 ■ Композит 2 ■ Композит 3



МЕХАНИЧЕСКИЕ ХАРАКТЕРИСТИКИ

- ✓ Прочность при испытании на трехточечный изгиб (МПа): 134
- ✓ Модуль упругости (МПа): 11 090
- ✓ Твердость по Виккерсу (МПа): 740
- ✓ Прочность при сжатии (МПа): 381



Zenit

ZENIT – LC Nano Ceramic Composite Refill kit-7x4gr Syringe

www.armadadent.ru



Код продукта:

PRD.100.01.ZN00

Zenit – Светоотверждаемый нанокерамический композитный материал. Возможность выполнения многочисленных реставраций во всех классах полостей фронтальных и жевательных зубах. Нанокompозитный материал отличается наилучшими характеристиками – он долговечен, прочен и эстетично выглядит. Пломба из него имеет незначительную усадку в объеме 1,83%. Общее содержание наполнителя: 83% по массе (70% по объему). Благодаря тому, что в состав композита входит стеклокерамический наполнитель (средний размер зернистости 0,7 мкм), композит быстро полируется и придает отличный блеск. Zenit хорошо моделируется, не требуя дополнительной адаптации каждой порции материала. Обладает истинным эффектом хамелеона на границе пломба-зуб. Нанокерамический композит Zenit удобен в работе не липнет к инструментам. На отдаленных результатах: потеря только 60 микрон из нанокompозитного материала после 200000 циклов сжатия в имитаторе жевания.

Состав набора:

- 7x4 г Шприц оттенков по шкале ВИТА (A1, A2, A3, A3.5, B2, A20, W2)
- 1x5 мл Prebond (пятое поколение)
- 1x3 мл гель протравочный Etching gel,
- 1x2 г Dynamic flow по шкале ВИТА A2
- 1x50 шт аппликаторы
- 1x4 шт чашечки для бонда
- 1x5 шт насадки для шприца с гелем протравочным
- 1x10 шт насадки для шприца Dynamic flow
- Инструкция по применению

Показания к применению :

- Прямые реставрации во всех классах полостей передних и боковых зубов
- Не прямые реставрации, такие как вкладки, накладки, виниры
- Коррекция контуров и оттенков для улучшения эстетики

Клинические случаи



Clinical Case From
Dr. Mentor Smalaj

ZENIT
Нанокерамический композит

Zenit Kit

Zenit

Zenit-LC Nano Ceramic Composite Refil Syringe – 4gr

www.armadadent.ru

4 гр. шприц	
PRD.100.01.ZN01	A1
PRD.100.01.ZN02	A2
PRD.100.01.ZN03	A3
PRD.100.01.ZN04	A3,5
PRD.100.01.ZN05	A4
PRD.100.01.ZN06	B1
PRD.100.01.ZN07	B2
PRD.100.01.ZN08	B3
PRD.100.01.ZN09	C2
PRD.100.01.ZN10	C3
PRD.100.01.ZN11	A2O
PRD.100.01.ZN12	B2O
PRD.100.01.ZN19	W1
PRD.100.01.ZN13	W2
PRD.100.01.ZN14	W3
PRD.100.01.ZN15	UL
PRD.100.01.ZN16	ER
PRD.100.01.ZN17	UD
PRD.100.01.ZN18	InTr
PRD.100.01.ZN20	InBlu



Минимальная иненсивность

Композит нанокерамический светоотверждаемый Zenit в шприцах по 4 г, оттенков по шкале Вита: A1, A2, A3, A3.5, A4, B1 B2, B3, C2, C3, A2O, B 2O, W1, W2, UL, ER, W3, UD, InTr, InBlu.

Технические характеристики

Твердость по Виккерсу	1088 Мпа
Е-модуль	18154 мПа
Прочность на сжатие	462 Мпа
Предел прочности при изгибе	152 Мпа
Предел прочности	66 Мпа
Оценка усадки	1,83%
Непрозрачность	220% AI

Обширный диапазон оттенков

Эмалевые оттенки : W1, W2, W3
 Оттенки эффекта : ER (red), UL, InTr
 Дентинные оттенки : A1, A2, A3, A3.5, A4, B1, B2, B3, C2, C3, D3
 Опаковые оттенки : A2O, B2O

Минимальная интенсивность 1200 mW/cm²

Цвета	Толщина	Время отверждения
A1, A2, A3, A3.5, A4, B1, B2, B3, C2, C3	2.0 mm	20 s
A2O, B2O	2.0 mm	20 s
W1, W2, W3, UL, ER	2.0 mm	20 s
InTr, InBlu	2.0 mm	20 s

Компания А	ZENIT Нанокерамический композит	Компания А	Компания В	Компания С
Твердость по Виккерсу	1088	862	816	891
Е-модуль	18154	14245	15500	18384
Предел прочности при изгибе	152	167	163	144
Прочность на сжатие	462	465	459	413
Серия	Gold 10-9	N111327	10023	950072



Zenit Refil

Zenit Color

Light-Curing Stains On Composite Basis Kit

www.armadadent.ru



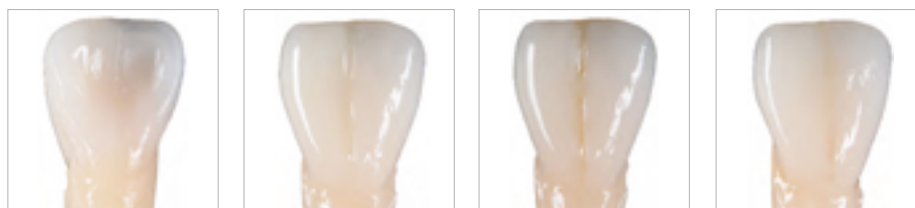
Код продукта:

PRD.01.ZC.100

Состав набора:

Шприц 10x1г (оранжевый, прозрачный, хаки, темно-коричневый, красный, черный, белый, светло-коричневый, желтый, синий)

Клинические случаи



Zenit Color – светоотверждаемые краски на основе композита. Расширяют возможности создания эффектов при выполнении художественной реставрации. Стоматологические краски имеют оптимальную текучесть, отлично наносятся файлами или специальными кисточками.

Композитные краски применяются:

- придают естественный вид фиссурам
- отлично имитируют трещины эмали
- могут применяться для воспроизведения различных цветовых особенностей

Инструкция:

- 1) Нанести и засветить адгезив;
- 2) Нанести opak композита для формирования макро-структуры;
- 3) Засветить эмалевые оттенки;
- 4) Нанести зубные краски эндодонтическим файлом, специальными кисточками, красители наносят легкими касаниями на полимеризованный композит;
- 5) Обязательно краски для композитных реставраций покрывают прозрачным оттенком для предупреждения вымывания краски при чистке зубов;
- 6) Обработка реставрации дальше соответствует обычной.

Время работы: 1-3 минуты в зависимости от температуры отверждения.



Zenit Color

Light-Curing Stains On Composite Basis Refill

www.armadadent.ru



Zenit Color. Стоматологические краски имеют оптимальную текучесть, отлично наносятся файлами или специальными кисточками. Замечательно подходит для использования в Детской стоматологии. С помощью Zenit Color можно создавать разноцветные пломбы, рисунки.

Состав наполнителя:

(50 мас.%, Соответственно 36% по объему)
 Стеклонаполнитель – средний размер частиц 0,7 мкм
 Пирогенная двуокись кремния – средний размер частиц: 0,01 мкм
 Светоспектр: 1 мин

Время полимеризации:

Спектра 2000 ускоренный:	3 мин.
Спектра 2000:	5 мин.
DC-XS / Uni-XS:	3 мин.
Спектра матовый:	5 мин.
Labolight LV-11/111:	5 мин.
Твердое вещество EX:	5 мин.

1 gr Syrenge Refil

PRD.01.ZC100.BLU	синий
PRD.01.ZC100.ORG	оранжевый
PRD.01.ZC100.CLR	прозрачный
PRD.01.ZC100.KHI	хаки
PRD.01.ZC100.DBR	темно-корич.
PRD.01.ZC100.YLW	желтый
PRD.01.ZC100.WHT	белый
PRD.01.ZC100.LBR	светло-корич.
PRD.01.ZC100.BLC	черный
PRD.01.ZC100.RED	красный



Клинические случаи



Zenit Color Refil



Zenit Flex Snap On

Finishing and Polishing Disc

www.armadadent.ru



Код продукта

PRD.01.ZS.SET.100

Состав набора:

- 8x20 дисков
- 20 полосок
- Один дискодержатель для углового наконечника
- Инструкция к применению

Преимущества:

- Гибкие;
- Степень абразивности дифференцируется по цвету;
- Диски прочно фиксируются на держателе и легко снимаются



Код	ZS.01	ZS.05	ZS.02	ZS.06	ZS.03	ZS.07	ZS.04	ZS.08
Прочность	Крупные		Средние		Мелкие		Супермелкие	
Индикация	Кругление		Отделка		Полировка		Высокая полировка	
Диаметр, мм	10,0	14,0	10,0	14,0	10,0	14,0	10,0	14,0
Толщина, мм	0,24	0,24	0,17	0,17	0,15	0,15	0,12	0,12
	20	20	20	20	20	20	20	20

↻ maks 10'000 rpm

↻ maks 15'000 rpm

Finishing and Polishing Disc Refill



Клинический случай

Код продукта

- > Грубые маленькие
- > Средние маленькие PRD.01.ZS.RFL.50.02
- > Мягкие маленькие PRD.01.ZS.RFL.50.03
- > Супер-мягкие маленькие PRD.01.ZS.RFL.50.04
- > Грубые большие PRD.01.ZS.RFL.50.05
- > Средние большие PRD.01.ZS.RFL.50.06
- > Мягкие большие PRD.01.ZS.RFL.50.07
- > Супер-мягкие большие PRD.01.ZS.RFL.50.08

Состав набора:

- 1x 50 дисков
- Один дискодержатель для углового наконечника

Zenit Flex Pop On

Finishing and Polishing Disc

www.armadadent.ru



Код продукта

PRD.01.ZP.SET.100

Диски ZENIT flex Pop On отличает высокая износоустойчивость, хорошая шлифующая способность, высокая водоустойчивость. Для достижения идеального результата и удобства работы используют шлифовальные диски от супергрубых до супертонких, а также штрипсы на лавсановой основе, которые являются необходимым элементом шлифовальной системы, так как предназначены для завершающей обработки и полировки интерпроксимальных участков.

Состав набора:

- 8x30 дисков
- 20 полосок
- Один дискодержатель для углового наконечника
- Инструкция к применению



Код	ZP.01	ZP.05	ZP.02	ZP.06	ZP.03	ZP.07	ZP.04	ZP.08
Прочность	Крупные		Средние		Мелкие		Супермелкие	
Индикация	Кругление		Отделка		Полировка		Высокая полировка	
Диаметр, мм	10,0	14,0	10,0	14,0	10,0	14,0	10,0	14,0
Толщина, мм	0,24	0,24	0,17	0,17	0,15	0,15	0,12	0,12
	30	30	30	30	30	30	30	30

↻ maks. 10'000 rpm

Finishing and Polishing Disc Refill



Клинический случай

Код продукта

- > Грубые маленькие PRD.01.ZS.RFL.50.02
- > Средние маленькие PRD.01.ZS.RFL.50.03
- > Мягкие маленькие PRD.01.ZS.RFL.50.04
- > Супер-мягкие маленькие PRD.01.ZS.RFL.50.05
- > Грубые большие PRD.01.ZS.RFL.50.06
- > Средние большие PRD.01.ZS.RFL.50.07
- > Мягкие большие PRD.01.ZS.RFL.50.08
- > Супер-мягкие большие PRD.01.ZS.RFL.50.09

Состав набора:

- 1x 50 дисков
- Один дискодержатель для углового наконечника

Zenit Flex Disc

Zenit Flex Strips

Finishing and Polishing Stripes (Strip-Coarse/Medium)

www.armadadent.ru



Код продукта

PRD.ST.50.002

Состав набора:

- Полировочные штрипсы, 50 штук

Zenit Flex Strips штрипсы на лавсановой основе применяются для финирирования и полировки межзубных поверхностей до зеркального блеска; обеспечивают более быструю полировку всего за два этапа. Zenit Flex Strips идеальны для полировки, реставрации из композитов, стеклоиономеров, амальгам, полудрагоценных и драгоценных металлов.

Код	ST.50.002	
Прочность	Мягкие	Супер-мягкие
Индикация	Кругление	Высокая полировка
Диаметр, мм	4,0 x 150,0	
Толщина, мм	0,15 x 0,12	
	50	



Код продукта

PRD.ST.50.001

Состав набора:

- Полировочные штрипсы, 50 штук

Zenit Flex Strips штрипсы на лавсановой основе применяются для финирирования и полировки межзубных поверхностей до зеркального блеска; обеспечивают более быструю полировку всего за два этапа. Zenit Flex Strips идеальны для полировки, реставрации из композитов, стеклоиономеров, амальгам, полудрагоценных и драгоценных металлов.

Код	ST.50.001	
Прочность	Грубые	Средние
Индикация	Кругление	Отделка
Диаметр, мм	4,0 x 150,0	
Толщина, мм	0,17 x 0,24	
DE	50	

Клинический случай



Zenit Brush

Pure Kolinsky Dental Composite Brush

www.armadadent.ru



Кисти Zenit Brush – изготовленные из чистого Колонковского ворса. В наборе кисточки трех типов для моделирования композитов, нанесения красок и моделирования поверхности. Благодаря эргономичной деревянной рукоятке, кисть очень хорошо лежит в руке, а также позволяет использовать композитные моделирования с минимальным усилиям и максимальным качеством.

Код продукта:	Вид:	Ø	Длина:
PRD.01.ZBR.SET.100	Кисть глазурь #0 (круглая) + кисть глазурь #000 (круглая) + непрозрачная кисть #01 (плоская)		

The image displays three individual dental brushes from the Zenit Brush set. They are arranged horizontally. The top brush has a round, rounded tip. The middle brush has a round, pointed tip. The bottom brush has a flat, rectangular tip. All brushes have a black handle with 'Zenit BRUSH' printed on it.

Клинический случай



Zenit
BRUSH

Zenit Brush

Dynamic Plus

“Dynamic Plus” standart kit – Ligh Cure micro Hybrid Composite 8x4 gr.

www.armadadent.ru



Dynamic Plus — светоотверждаемый микрогибридный композит. Материал Dynamic Plus удобен в работе. Он не липнет к инструментам, точная адаптация к стенкам полости. Важно отметить, что при полировке, для достижения блеска реставрации из материала Dynamic Plus необходимо минимальное время. Использование материала Dynamic Plus при реставрации зубов дает большие возможности для имитации эстетики естественных тканей зуба.

Состав набора:

- 8x4 г Шприц оттенков по шкале ВИТА (A1, A2, A3, A3.5, B2, B3, A02.1)
- 1x5 мл Prebond (пятое поколение)
- 2x3 мл гель протравочный Etching gel
- 1x50 шт аппликатор
- 1x4 шт чашечки для бонда
- 1x10 шт насадки для шприца с гелем протравочным
- Инструкция по применению

Код продукта:

PRD.100.01.101

Клинический случай



До

После



До

После

Композитная реставрация зубов



До реставрации



После реставрации

Dynamic Plus[®]
 Универсальный микрогибридный
 реставрационный композит

Dynamic Plus

“Dynamic Plus” Light Cure micro Hybrid composite Starter Kit 5x4gr Syringe

www.armadadent.ru



Код продукта:

PRD.100.01.100

Клинический случай



До

После



До

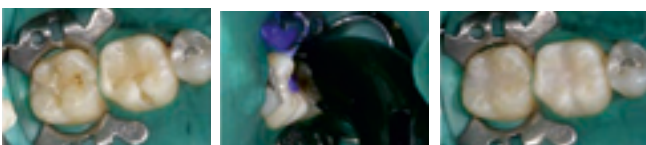
После



1. Подготовка

2. Травление

3. Склеивание



4 Замена смолы

Свет бтверждения

Отделка

Dynamic Plus — микрогибридный светоотверждаемый пломбировочный материал. Материал Dynamic plus имеет ультрамелкий гибридный наполнитель с размером частиц 0,5-0,6 мкм и модифицированную полимерную матрицу. Содержание частиц наполнения композита более 65% по объему. В общей массе материала 80 % Dynamic plus универсальный реставрационный материал. Удобен в работе, он не липнет к инструментам, точная адаптация к дентину, хорошая полируемость. Сухой блеск появляется на первых минутах полировки. Хорошие эстетические качества, высокая цветостойкость. Быстро полимеризуется. Полимеризация одного слоя 2,5мм – 10 секунд(1,000mW/cm), 20 секунд (400mW/cm).

Состав набора:

- 5x4 г Шприц оттенков по шкале ВИТА (A1, A2, A3, B1, B2,)
- 1x5 мл Prebond (пятое поколение)
- 1x3 мл гель протравочный Etching gel
- 1x50 шт аппликатор
- 1x2 шт Чашечки для бонда
- 1x5 шт насадки для шприца с гелем протравочным
- Инструкция по применению

Показания к применению :

- предназначен для пломбирования полостей всех пяти классов по Блеку во фронтальных и боковых зубах
- изготовление прямых реставраций



Dynamic Plus
Универсальный микрогибридный
реставрационный композит

Dynamic Plus Starter Kit

Dynamic Plus

DYNAMIC PLUS REFILL SYRINGE - Light Cure Micro Hybrid

www.armadadent.ru



Композит Микрогибридный светоотверждаемый Dynamic Plus, в шприцах по 4 г, оттенков по шкале ВИТА: A1, A2, A3, A3,5, B1, B2, B3, AO2, I, D3.

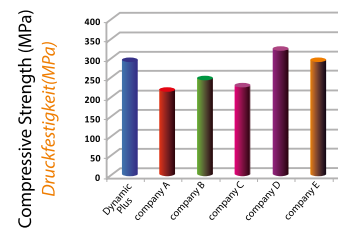
Техническая характеристика

Глубина лечения в 40 сек.	4.5mm
Предел прочности при изгибе	120Мпа
Диаметрик растяжения прочность	69Мпа
Сила давления	400МПа
Скорость усадки полимеризационного	% 0,2
Vareol ударная вязкость	68
Козфициент термического расширения	32 гм-1К-1
Вода Absorption	12ug / г
Раствор в воде	1 мкг / г
Radiopacity	сильный
Полировка	высокий блеск

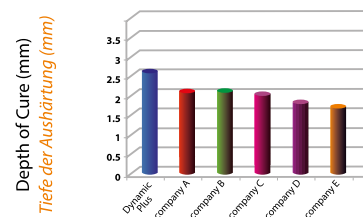
4 гр. шприц

PRD.100.01.102	A1
PRD.100.01.103	A2
PRD.100.01.104	A3
PRD.100.01.105	A3,5
PRD.100.01.106	A4
PRD.100.01.107	B1
PRD.100.01.108	B2
PRD.100.01.109	B3
PRD.100.01.110	C2
PRD.100.01.111	C3
PRD.100.01.112	D3
PRD.100.01.113	A2O
PRD.100.01.114	A3O
PRD.100.01.115	I (insizal)
PRD.100.01.116	P (pedo)
PRD.100.01.117	E (enamel)

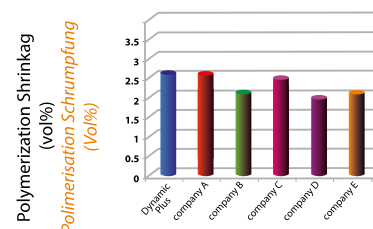
Mechanical Properties I Mechanische Eigenschaften I



Polymerization Properties II Polimerisationseigenschaften II



Polymerization Properties Polimerisationseigenschaften



Клинический случай



Before / Vorher

After / Nachher

Dynamic Plus[®]
Универсальный микрогибридный реставрационный композит

Dynamic Flow

“Dynamic Flow Kit” Light Cure Nano Hybrid Flowable Composite

www.armadadent.ru



Код продукта:

PRD.100.01.200

“Dynamic Flow Refil” Light Cure nano Flowable Composite



2 гр. шприц

PRD.100.01.202	A1	PRD.100.01.209	B3
PRD.100.01.203	A2	PRD.100.01.210	A20
PRD.100.01.204	A3	PRD.100.01.211	A30
PRD.100.01.205	A3,5	PRD.100.01.212	C2
PRD.100.01.206	A4	PRD.100.01.213	D2
PRD.100.01.207	B1	PRD.100.01.214	WT
PRD.100.01.208	B2	PRD.100.01.215	TL

Dynamic Flow – универсальный, наногибридный жидкотекучий композит.

Dynamic Flow обладает свойством тисотропности (текущий под действием нагрузки инструмента и вязкий после снятия нагрузки), поэтому до полимеризации не вытекает за границы полости даже на зубах верхней челюсти. Наполнитель (47% по объему, частицы размером 1,4 - 1,6 мкм) выделяет активный фтор, что обеспечивает дополнительную защиту от термических и бактериальных воздействий. Имеет высокую износостойчивость, совместим с другими композитами. Dynamic Flow имеет хорошую прилегаемость к дентину и пульпе, легко моделируется и полируется.

Состав набора:

- 5x2 гр Шприц оттенки по шкале ВИТА (A1, A2, A3, B2, B3).
- 20 шт насадки для шприцов.
- Инструкция по применению.

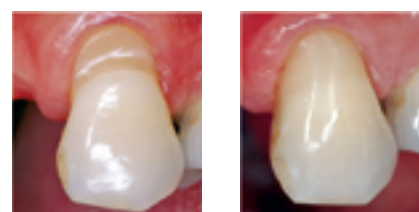
Показания к применению:

- текучий – идеальная адаптация, не образует микропоры
- починка керамики
- рентгеноконтрастный
- содержит фтор
- герметик для фиссур и ямок зубов
- реставрация полостей I и II классах (в качестве универсальной прокладки для подготовки полости)

Механическая прочность Предел прочности при изгибе

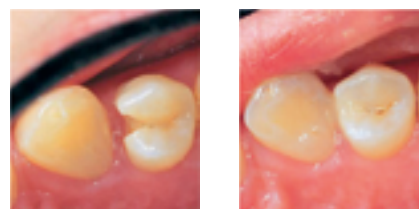


Клинический случай



До

После



До

После

Dynamic Flow
Универсальный наногибридный жидкотекучий композит

Dynamic Flow

Prebond

Prebond Light Cure V Generation Adhesive System

www.armadadent.ru



Код продукта

PDR.100.02.02

Prebond — это светоотверждаемая универсальная адгезивная система 5-го поколения, объединяющая в себе свойства праймера и адгезива в одном флаконе. В состав PreBond входят особо мелкие частицы (нанонаполнитель), которые проникают в дентинные каналы. Средний размер частиц нанонаполнителя 0,001 - 0,008, что позволяет им легко проникнуть в дентинные каналы любого размера (средний диаметр дентинного канала 0,8мм) Наличие наполнителя повышает твердость адгезива и приближает его к композиту и в тоже время к дентину. В целом все это улучшает прочность прикрепления нанонаполнителей адгезивной системы и обеспечивает улучшенное краевое прилегание композита к твердым тканям зуба.

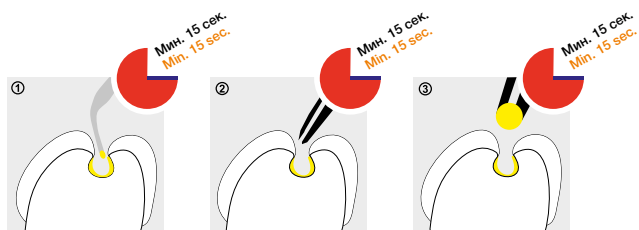
Физические свойства:

Низкая вязкость жидкости без четких частиц.
 pH Значение: 3-3,2 дентина, который отверждается с силой света / Bonding к дентина: 30 МПа
 Прочность связи с не - ценного металла: 20 МПа
 Прочность связи с ценного металла: 24 МПа
 Полимеризация Время: 20 секунд

Показания к применению:

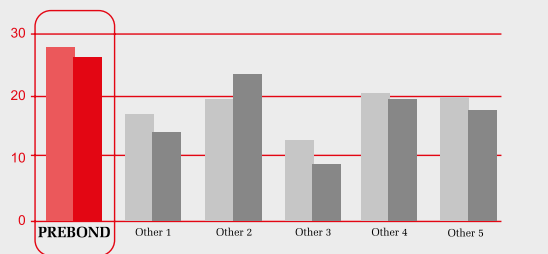
- адгезивная фиксация прямых и не прямых реставраций

Prebond



Высокая эффективность склеивания в одной бутылке
 High Bonding Performance is one bottle

Прочность на сдвиг (МПа) / Shear bond strength (Mpa)
 После 6000 термоциклов / After 6000 thermo cycles



Prebond демонстрирует высокую эффективность сцепления на дентине и эмали
 Prebond exhibits high consistence bonding performance on both dentin and enamel

Клинический случай



Prebond SE

Light Cure One Component Bonding Agent

www.armadadent.ru

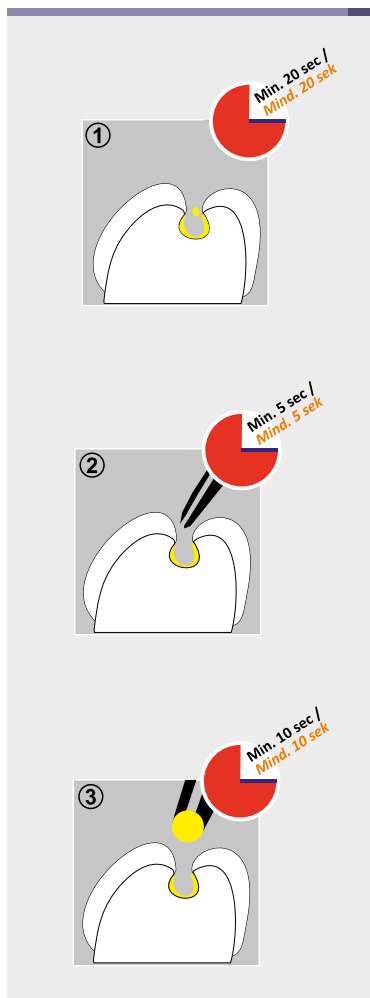


Код продукта

PRD.100.02.002

Состав упаковки

- 1x 5ml



Prebond — светоотверждаемая, однокомпонентная адгезивная система 7-го поколения.

PREBOND SE содержит функциональные мономеры MDP, метакрилат, фотоинициаторы, этанол и воду, содержит наноуплотнитель и высокоэффективное антибактериальное вещество-триклозан.

Prebond SE уже не требует протравливания, как отдельной операции так как является самопротравливающим и самокондиционирующим.

Преимущества:

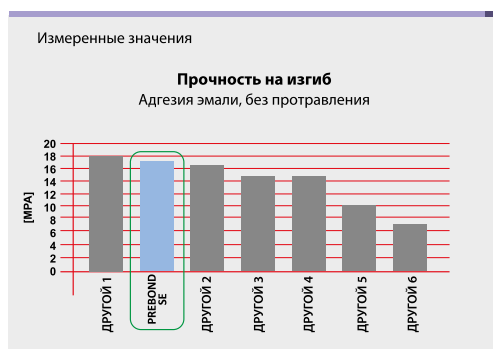
- Удобство однокомпонентности и однослойности.
- Prebond SE обладает надежной адгезией к разнообразным материалам в том числе к металлу, оксида циркония и алюминия, а также силикатной керамике.
- Сила адгезии равна или даже выше, чем у других однокомпонентных самопротравливающих адгезивов.
- Сокращение временных затрат.
- Терпим к влаге, работает на слегка влажной или сухой поверхности эмали и дентина.
- Почти полное отсутствие постоперативной чувствительности.

Показания к применению:

- Prebond SE универсальный адгезив может применяться как для прямых, так и не прямых реставраций.
- Восстановление культи светоотверждаемыми материалами.
- Починка композитных или компомерных, металлокерамических и цельнокерамических реставраций.
- Фиксация непрямых реставраций, созданных из композита или компомера, керамики и металла (после фотополимеризации и в сочетании с композитным цементом)

Состав

Самопротравливающая адгезивная система седьмого поколения 1x5г.



Light Cure
PREBOND SE
Universal bond self etch

Prebond SE

Etching Gel

Etching Gel 37% Phosphoric Acid Gel

www.armadadent.ru



Код продукта

PRD. 100.02.03

Etching Gel

Протравочный гель 37% ортофосфорной кислоты.

Предназначен для протравливания дентина и эмали и улучшения адгезии.

Создает микропоры на поверхности эмали и удаляет смазанный слой, чтобы разблокировать дентинные каналы.

Тиксотропный

Хорошая вязкость

Удобен в использовании в виде шприца

Синий цвет геля облегчает использование

Состав:

1x3 мл гель протравочный Etching gel

Показания к применению :

- применяется для тотального протравливания эмали и дентина с целью повышения ретенции прямых и не прямых реставраций.

Etching Gel

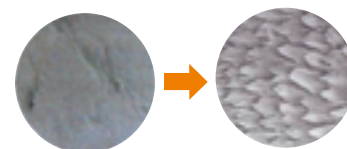
① Мин. 15 сек. Min. 15 sec.
Начните с эмали
Start at enamel

② Мин. 15 сек. Min. 15 sec.
Расходовать на дентин
Expend to dentin

③ Мин. 15 сек. Min. 15 sec.
Удалить гель и промойте водой
Не расходится
remove gel and excess water
do not disiccate

Etching Gel — препарат для подготовки поверхности, который является 37% H₃PO₄ полугелем и наиболее эффективен при быстром травлении эмали и дентина.

Etching Gel is surface preparation agent which is a 37% H₃PO₄ semi-gel, and is most effective at quickly etching enamel and dentin.



До
Before
После
After
Микрофотография премоляра x 1.000
Microphotograph premolar x 1.000



Extra Cem

www.armadadent.ru

Glass Lonomer Luting Cement



Код продукта

PDR.100.02.02

Рентгеноконтрастный стеклоиономерный цемент с длительным рабочим временем с последующей реакцией на схватывание. Сочетает в себе отличную управляемость. Цемент имеет очень малую толщину пленки и превосходные рабочие свойства – он легко замешивается и обладает удобным временем отверждения. Высокая прочность и содержит фтор. Extra Cem идеален для постоянного цементирования металлических каркасов, мостов, вкладок и ортодонтических конструкций.

Преимущества:

- Прекрасная адгезия, надежное краевое прилегание
- Совместим с пульпой и мягкими тканями, риск послеоперационной гиперчувствительности минимален
- Цемент имеет очень малую толщину пленки и превосходные рабочие свойства – он легко замешивается и обладает удобным временем отверждения
- Выраженная рентгеноконтрастность

Хранить в сухом прохладном месте (5-2 °С). Закройте крышки сразу после использования

Применения:

Мощность: коэффициент жидкости	1 Scoop: 2 Drops/ 2.00g : 1.00g
Время смешивания 30 секунд	
Время работы (at 23 ± 1 °C)	3 минуты 30 секунд минимум.
Время схватывания (at 37 ± 1 °C)	4 минуты 0 секунд минимум.

Состав набора:

1x 17 мл. жидкость 1x 35 мл. порошок

ИНСТРУКЦИЯ

1. Отпрепарируйте зуб, применяя стандартную технику. Очистите отпрепарированный зуб с помощью без масляной профилактической пастой. Тщательно промойте водой. Слегка обдуйте воздухом. НЕ ПЕРЕСУШИВАЙТЕ. Подготовленная поверхность зуба должна выглядеть влажной (блестящей). Используйте гидроксид кальция, если оставшийся дентин тонкий и требуется защита пульпы.

2. Подготовка к замешиванию
Стандартное соотношение Extra Cem — порошок / жидкость (одна мерная ложка порошка и две капли жидкости). Для более точной дозировки перед каждым взятием порошка встряхивайте бутылочку, слегка постукивая ею о ладонь. Не трясите и не переворачивайте.
Бутылочку с жидкостью держите вертикально и выдавливайте жидкость осторожно.

3. Замешивание
Поместите необходимое количество порошка и жидкости на стеклянный блок для замешивания. Добавьте сразу весь порошок к жидкости, и тщательно перемешайте с помощью лопаточки с плоским лезвием до образования консистенции в течении 30 секунд.

4. Техника фиксации
Покройте внутреннюю поверхность фиксируемой конструкции тонким слоем цемента и сразу приступайте к фиксации. Рабочее время составляет 3 мин 30 секунд минимум от начала замешивания при 23°C. Повышение температуры сокращает рабочее время. Оказывайте умеренное давление, чтобы удалить воздух и обрезать излишки цемента. Начинайте удалять избыток цемента на резиноподобной стадии отверждения.
Финишная обработка может быть произведена через 4мин 0 секунд после начала фиксации.

Цвет:
универсальный

Extra Cem

Zenit Cem

Self Adhesive Composite Luting Cement - Dual Cure

www.armadadent.ru



Код продукта

PRD. ZCEM. TRS

PRD. ZCM. A2

Цветовые оттенки:

- A2- Universal (универсальный)
- TRS- Transparent (прозрачный)

Состав:

- шприц для автоматического смешивания 1x5мл/9,6 г.
- 10 насадок для смешивания (mixing Tips)

Технические данные:

Время смешивания (прибл.)	1 мин (при температуре 23°C / 73° F)
Время установки (прибл.)	7 мин
Барьерное стекло в матрице из дентальных смол	на базе Bis-GMA
Пигменты	добавки и катализаторы
Содержание наполнителя	69 % по массе /51 % по объему
Диапазон изменения неорганических частиц	от 0,02 - 3,0 мкм
Хранить при температуре	2-8 °C (36-46 °F) в сухом месте!

Zenit Cem - рентгеноконтрастный самоадгезивный цемент двойного отверждения, с ультрамелкими частицами для фиксации вкладок, накладок, коронок, мостов, содержащий сверхмалые частицы наполнителя из стекла, что создает повышенную прочность и устойчивость. - Прозрачный оттенок TRS делает Zenit cem идеальным для цементирования керамических коронок, металлокерамики, вкладок и других не прямых реставраций. Не влияет на оттенок зуба или протеза. - Цемент обладает исключительно высокой степенью конверсии, что обеспечивает идеальный баланс полимеризации со светом и без него. - Минимальная толщина пленки. - Гидрофобная формула сводит краевой гидролиз к минимуму, что обеспечивает идеальную краевую герметизацию. - Устойчив к износу и окрашиванию. - Экономичность и уменьшение остатков по сравнению с ручным замешиванием. Равномерное расходование основы и катализатора.

Исключительная адгезия к:

- Цирконию, силикатной и оксидной керамке.
- Металлам и сплавам.
- Стекловолоконным анкерным штифтам и композитным материалам.

Показания:

Постоянное крепление: вкладок, накладок, коронок, мостов и корневых штифтов.

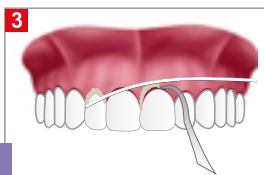
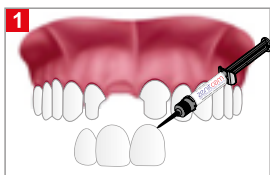
- Металлов и металлических сплавов (благородные и неблагородные металлы), металлокерамики и композитов.
- Безметалловой керамики, например, на основе оксида циркония, оксида алюминия и из силикатной керамики всех видов (например, дисиликат лития, полевой шпат)
- Армированных волокнами композитов (корневые штифты)

Противопоказания:

Материал нельзя применять:

- Если препарирование не обеспечивает достаточную фиксацию (например, при использовании виниров)
- Если существует аллергия на компоненты или контактная аллергия
- Для непосредственного покрытия пульпы.

Zenit Cem



Procem

Temporary Eugenol-Free Luting Cement

www.armadadent.ru



Procem - цемент для временного цементирования временных коронок, мостовидных протезов, для пробного цементирования постоянных конструкций. Procem не содержит эвгенол. Особенно рекомендуется для пациентов, страдающих аллергией на эвгенол.

Свойства и преимущества:

Высокая степень адгезии к тканям зуба.
Очень малая толщина слоя позволяет достигать точного прилегания временных конструкций;
Быстрое отверждение (3 минуты от начала замешивания)
Не препятствует полимеризации постоянных композитных цементов.
Не раздражает ткани полости рта.

Код продукта

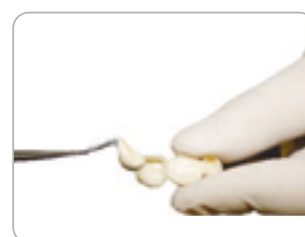
PRD.333.01.01

Состав набора:

- 1x 25 г базы
- 1x 25 г катализатора

Рабочее время	1-2 мин.
Время протравления	3-6 мин.

Luting Cement



Procem

PROCEM
Temporary eugenol-free luting cement

Novaseal

Light Curing Lining Material

www.armadadent.ru



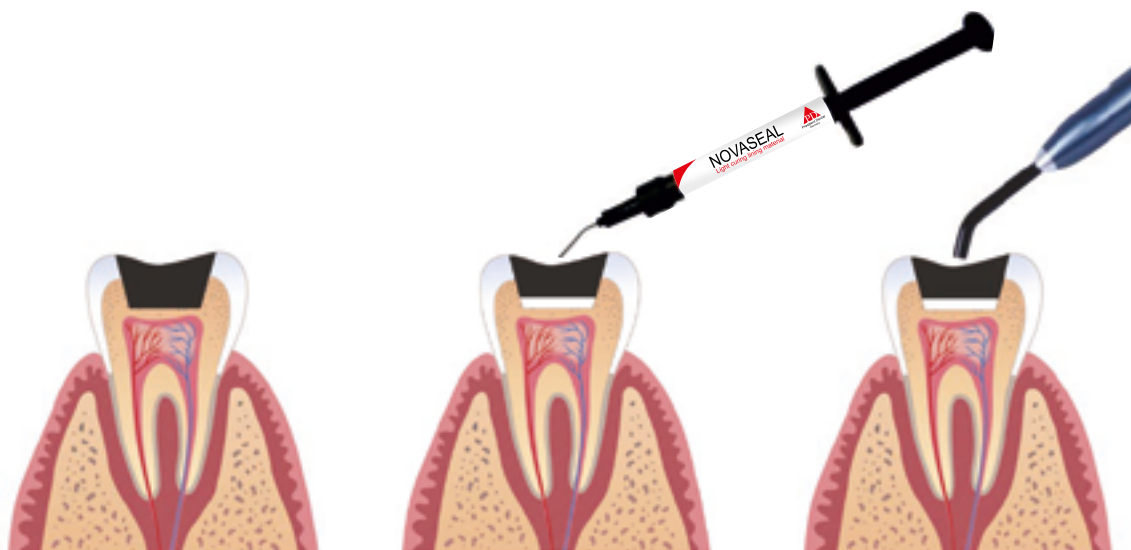
Код продукта:

- PRD.333.01.02 1x 2.5gr + Tips
- PRD.333.02.02 1x 2.5gr + Tips

NOVASEAL - светоотверждаемый, изолирующий прокладочный материал. Защищает пульпу от химического, термического и бактериального воздействия. Стимулирует образование вторичного дентина за счет выделения ионов фтора, кальция и фосфата. Novaseal стеклоиономерный рентгеноконтрастный материал с низкой степенью полимеризационной усадки 1,5%. Обладает высокой степенью химической адгезии к дентину за счет содержания биосовместимых мономеров.

Преимущества:

- Готов к использованию
- Однокомпонентный материал
- Не изменяет цвет зуба и пломбы
- Обладает биологической совместимостью с пульпой и твёрдыми тканями зуба
- Экономия времени: световая полимеризация в течений нескольких секунд
- Защищает пульпы от термических бактериальных воздействий
- Высокая прочность сжатия (200 МПа)
- Высокая биосовместимость
- Рентгеноконтрастный
- Цвет: бежево – коричневый
- Шприц 2,5 г



Подготовка полости

Применение

Лечение светом до 30 сек.

Novaseal

NOVASEAL
Light curing lining material

Endoplus

Root Canal Sealer

www.armadadent.ru



Код продукта

PRD.100.01.290

Состав набора:

- 13,5 г двойных шприцев (база 9 г (эпоксидная смола, фосфат кальция), катализатор 4,5 г (амины, субкарбонат висмута))
- Шпатель
- Смесительная дощечка
- Размер: 55x180x40 (мм)

ENDO PLUS - является двухкомпонентной системой паста-паста, для пломбирования корневых каналов на основе эпоксидной смолы. Перед употреблением пасты компоненты смешиваются в равных пропорциях. При этом материал превращается в густую массу которая легко вводится в корневой канал. ENDO PLUS хорошо распределяется по стенкам канала при использовании в небольших количествах вместе с гуттаперчевыми штифтами обладает высокой стабильностью и обеспечивает герметичную изоляцию корневого канала от проникновения инфекции из кариозной полости. ENDO PLUS не вызывает раздражающего воздействия тканевой жидкости.

Преимущества:

- Является однородной массой, не имеющую пор и легко смешивается (паста / паста)
- Не имеет аллергических свойств
- Обеспечивает герметичность
- Превосходно проникает в самые маленькие боковые каналы
- Не окрашивает зубы
- Не рассасывается в просвете корневого канала и рассасывается в случае выведения за верхушку
- Обладает противовоспалительным и антисептическим действием
- Обладает рентгеноконтрастностью

Характеристика:

- Рабочее время 35 минут при 23 ° C (73 ° F)
- Время схватывания 45 минут при 37 ° C (99 ° F)
- Температура хранения: от + 18 ° C (64 ° F) до + 24 ° C (75 ° F)

ENDOPLUS
Root Canal Sealer

Endoplus

Paper Points

www.armadadent.ru

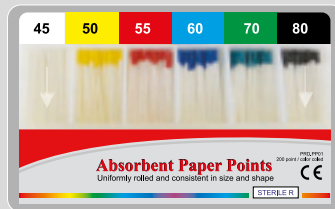
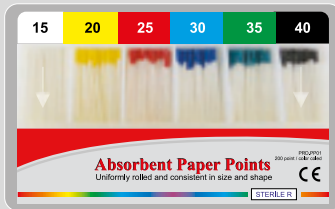


Эндоканальные бумажные штифты.

Преимущества PaperPoint:

- Стерилизованы с помощью гамма излучения;
- Полное соответствие стандарту ISO;
- Кончики имеют цветную кодировку;
- Прочные и достаточно гибкие для легкого проникновения в канал;
- Хорошо впитывают ручное скатывание;
- Непроницаемость для рентгеновских лучей.

Paper Points (200 шт)

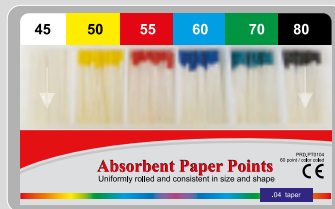
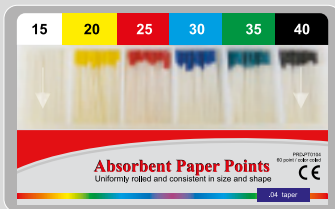


Код продукта

Размер

○ ● ● ● ● ●	PRD.01.PP01-15-40	15-40
○	PRD.01.PP01-15	15
●	PRD.01.PP01-20	20
●	PRD.01.PP01-25	25
●	PRD.01.PP01-30	30
●	PRD.01.PP01-35	35
●	PRD.01.PP01-40	40
○ ● ● ● ● ●	PRD.01.PP01-45-80	45-80
○	PRD.01.PP01-45	45
●	PRD.01.PP01-50	50
●	PRD.01.PP01-55	55
●	PRD.01.PP01-60	60
●	PRD.01.PP01-70	70

Конус Paper Points (60 шт)



Код продукта

Размер

○ ● ● ● ● ●	PRD.01.PT0104-15-40	15-40
○	PRD.01.PT0104-15	15
●	PRD.01.PT0104-20	20
●	PRD.01.PT0104-25	25
●	PRD.01.PT0104-30	30
●	PRD.01.PT0104-35	35
●	PRD.01.PT0104-40	40
○ ● ● ● ● ●	PRD.01.PT0104-45-80	45-80
○	PRD.01.PT0104-45	45
●	PRD.01.PT0104-50	50
●	PRD.01.PT0104-55	55
●	PRD.01.PT0104-60	60
●	PRD.01.PT0104-70	70

Конус Paper Points (60 шт)



Код продукта

Размер

○ ● ● ● ● ●	PRD.01.PT0106-15-40	15-40
○	PRD.01.PT0106-15	15
●	PRD.01.PT0106-20	20
●	PRD.01.PT0106-25	25
●	PRD.01.PT0106-30	30
●	PRD.01.PT0106-35	35
●	PRD.01.PT0106-40	40
○ ● ● ● ● ●	PRD.01.PT0106-45-80	45-80
○	PRD.01.PT0106-45	45
●	PRD.01.PT0106-50	50
●	PRD.01.PT0106-55	55
●	PRD.01.PT0106-60	60
●	PRD.01.PT0106-70	70

Absorbent Percha Points
Uniformly rolled and consistent size and shape

Gutta Percha Points



Гуттаперчиные штифты - для герметичного, долговременного пломбирования каналов с миллиметровой разметкой и цветной кодировкой.

- плотные штифты, сделанные из гомогенной, биосовместимой натуральной гуттаперчи
- отличная пластичность для латеральной, вертикальной и горячей конденсации
- высокая стабильность и гладкая поверхность для легкого введения в канал
- Цветовая маркировка размера
- Миллиметровая разметка (нет необходимости отмечать длину на штифтах)
- Соответствуют стандартам ISO по размеру и форме
- конусность .04 и .06
- Упаковка: 60 шт. и 120 шт.
- Имеют высокую рентгеноконтрастность.

Длина маркировки Gutta Percha Points

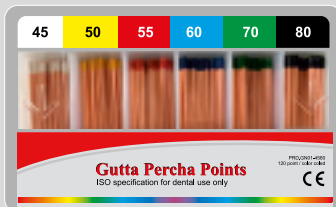


Код продукта

Размер

○ ● ● ● ● ●	PRD.01.GMM01-15-40	15-40
○	PRD.01.GMM01-15	15
●	PRD.01.GMM01-20	20
●	PRD.01.GMM01-25	25
●	PRD.01.GMM01-30	30
●	PRD.01.GMM01-35	35
●	PRD.01.GMM01-40	40
○ ● ● ● ● ●	PRD.01.GMM01-45-80	45-80
○	PRD.01.GMM01-45	45
●	PRD.01.GMM01-50	50
●	PRD.01.GMM01-55	55
●	PRD.01.GMM01-60	60

Gutta Percha Points (120 шт)



Код продукта

Размер

○ ● ● ● ● ●	PRD.01.GN01-15-40	15-40
○	PRD.01.GN01-15	15
●	PRD.01.GN01-20	20
●	PRD.01.GN01-25	25
●	PRD.01.GN01-30	30
●	PRD.01.GN01-35	35
●	PRD.01.GN01-40	40
○ ● ● ● ● ●	PRD.01.GN01-45-80	45-80

Конус Gutta Percha Points (60 шт)



Код продукта

Размер

○ ● ● ● ● ●	PRD.01.GT0104-15-40	15-40
○	PRD.01.GT0104-15	15
●	PRD.01.GT0104-20	20
●	PRD.01.GT0104-25	25
●	PRD.01.GT0104-30	30
●	PRD.01.GT0104-35	35

Конус Gutta Percha Points (60шт)



Код продукта

Размер

○ ● ● ● ● ●	PRD.01.GT0106-15-40	15-40
○	PRD.01.GT0106-15	15
●	PRD.01.GT0106-20	20
●	PRD.01.GT0106-25	25
●	PRD.01.GT0106-30	30

Presigum Kit

www.armadadent.ru



Техническая характеристика

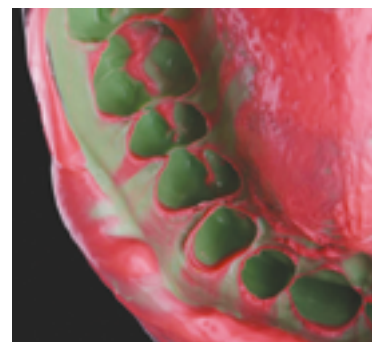
Presigum	Light Body Стандартное схватывание	Light Body Быстрое схватывание
ISO 4823	Тип 3 легкая консистенция	Тип 3 легкая консистенция
Основа для смешивания: катализатор	1:1	1:1
Общее время обработки	2'	1'30"
Время во рту	3'30"	2'30"
Время схватывания	5'30"	4'
Деформация (мин. - макс.)	3-5%	3-5%
Восстановление после деформации	>99,5%	>99,5%
Линейное изменение размеров через 24 часа	<0,20%	<0,20%
Твердость крепления А	45±2	45±2

Указанное время должно быть рассчитано с начала смешивания при температуре 23-73 °С. Более высокая температура уменьшает время обработки, более низкая температура увеличивает его. ТОЛЬКО ДЛЯ СТОМАТОЛОГИЧЕСКОГО ПРИМЕНЕНИЯ.

Presigum А-силикон – слепочный материал высокого качества гарантирует большую точность отображения. Винилполисилоксановый оттисковый материал сочетает в себе впечатляющие свойства с максимальной простотой использования, гарантирует точность воспроизведения поддесневых областей. Оттисковая масса имеет отличные гидрофильные свойства, хорошую размерную стабильность, прекрасно восстанавливается после деформации, легко извлекается из полости рта, идеально воспроизводит мельчайшие детали. Применяется для различных техник снятия оттисков в любых клинических ситуациях.

Назначение:

- Корректирующие оттиски для коронок, мостовидных протезов, вкладок, накладок



Presigum



Код продукта

PRD.01.9.GUMP02

Presigum putty Kit Base+Catalyst /Normal Set – оттисковой гидрофильный А-силикон (Винилполисилоксан).

В наборе:

- Комплект базовый Putty Base/Normal Set, банка 250 мл, цвет синий, 1шт.
- Катализатор Catalyst/Fast Set, банка 250 мл, цвет белый, 1шт
- Ложка мерная, 5 мл, цвет синий, 1шт
- Ложка мерная, 5 мл, цвет белый, 1 шт
- Инструкция



Код продукта

PRD.01.9.GUML02

Presigum Light Body /Normal Set – оттисковой гидрофильный А-силикон (Винилполисилоксан).

В наборе:

- Двойной картридж Light Body/Normal set, 2 x 50 мл, 2 шт
- Насадки для смешивания, 10 шт
- Канюли, цвет желтый, 10шт
- Инструкция

Presigum Kit

Свойства и применение:

- Текучая вязкость
- Отличная гидрофильность
- Устойчивость к деформации
- Идеальное воспроизведение деталей
- Простая дозировка
- Легкое извлечение из полости рта
- Высокая точность оттисков
- Хорошая размерная стабильность
- Удобство и надежность в применении
- Доступные формы нормальной и ускоренной полимеризации

Техническая характеристика

Presigum	Putty Soft	Putty Soft
	Быстрое схватывание	Стандартное схватывание
ISO 4823	Тип 0 шпаклевка	Тип 0 шпаклевка
Основа для смешивания: катализатор	1:1	1:1
Общее время обработки	1'30"	2'
Время во рту	2'30"	3'30"
Время схватывания	4'	5'30"
Деформация (мин. - макс.)	1-3%	1-3%
Восстановление после деформации	>99,0%	>99,0%
Линейное изменение размеров через 24 часа	<0,20%	<0,20%
Твердость крепления А	60±2	60±2

Указанное время должно быть рассчитано с начала смешивания при температуре 23-73 °С. Более высокая температура уменьшает время обработки, более низкая температура увеличивает его.
ТОЛЬКО ДЛЯ СТОМАТОЛОГИЧЕСКОГО ПРИМЕНЕНИЯ.

www.armadadent.ru

P55 ДИСПЕНСЕР



PRD.01.P55
1 шт.

ЖЕЛТЫЙ 1:1
Насадки для смешивания



PRD.01.PGUMTIP
50 шт.

КАНЮЛИ

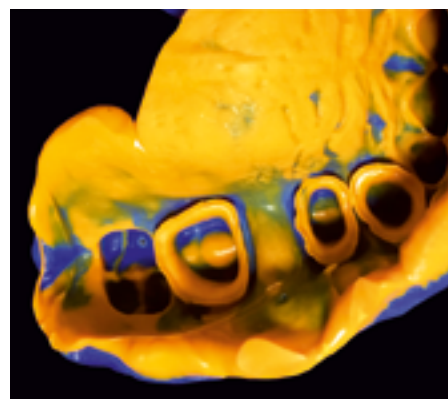


PRD.01.OrTip
100 шт.

КОРИЧНЕВЫЙ 1:1
Одноразовые насадки для смешивания



PRD.01.CemTip
50 шт.



Код продукта

PRD.01.9.GUMP01

Presigum putty Kit Base+Catalyst/Fast Set – оттисковой гидрофильной А-силикон (Винилполисилоксан).

В наборе:

- Комплект базовый Putty Base/Fast Set, банка 250мл, цвет синий, 1 шт.
- Катализатор Catalyst/Fast Set, банка 250 мл, цвет белый, 1 шт
- Ложка мерная, 5 мл, цвет синий, 1 шт.
- Ложка мерная, 5мл, цвет белый, 1 шт
- Инструкция



Код продукта

PRD.01.9.GUML01

Presigum Light Body /Fast Set – оттисковой гидрофильной А-силикон (Винилполисилоксан).

В наборе:

- Двойной картридж Light Body/Fast set, 2 x 50 мл, 2 шт
- Насадки для смешивания, 10 шт
- Канюли, цвет желтый, 10шт
- Инструкция

Presigum

Durosil Kit

C-Silicone Impression Materials

www.armadadent.ru

Durosil Kit

Durosil – C-силиконовая оттискная масса.

На протяжении многих лет Durosil пользуется высоким спросом по всему миру благодаря своей точности, простоте использования и универсальности.

Идеален для двухэтапной техники оттиска.

Обладает хорошей биосовместимостью.

Преимущества силикона:

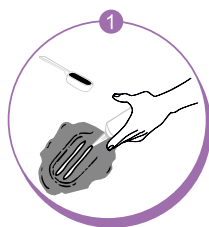
- Хорошая адгезия к оттискной ложке и отличная – между слоями;
- Достаточно точные в воспроизведении мелких деталей;
- Недорогие для традиционной двухэтапной техники;
- Применяются для получения оттисков при изготовлении высокоточных протезов;
- Приятный аромат фруктового микса

Время действия:

• Время смешивания — 30 сек

• Общее время обработки — 1,15 мин

• Время застывания во рту пациента — 3,15 мин



Код продукта:

PRD.01.10004

Durosil L

C-Silicone Impression Material Type I

www.armadadent.ru



Код продукта

PRD.01.10001

Состав упаковки

1600 гр/900 мл

Durosil L

Силиконовый базовый слепочный материал.
Высокая начальная текучесть;
Подходит для техники двойного смешивания;
Великолепное воспроизведение деталей;
Удобен и легок в использовании;
Гидросовместимый;
Гидрокси-полидиметилсилоксан 28,40%;
Натуральный вкус – фруктовый микс.

Свойства и применение:

- Хорошая адгезия к оттисковой ложке и отличная – между слоями
- Точность в воспроизведении мелких деталей
- Относительно недорог для традиционной двухэтапной техники
- Применяется для получения оттисков при изготовлении высокоточных протезов
- Гидросовместимый
- Приятный фруктовый аромат

Физические свойства:

Цвет	фиолетовый
Аромат	фруктовый микс
Время перемешивания (секунды)	≤ 30
Деформация под дав., %	0.8/20
Упругое восстановление	96.5
Деталь для воспроизведения (μm)	75
Совместимость с гипсом (μm)	75
Общее время работы (сек.)	60-90
Время схватывания (сек.)	340-420
Твердость через 1 час	67-77
Линейное изменение размеров 24 часа (%)	≤ 1.5

Техническая характеристика:

Время перемешивания	0:30 мин
Время обработки	1:15 мин
Время проведения во рту	3:15 мин
Время схватывания	4:30 мин
Деформация под давлением	2-5%
Восстановление после деформации	> 98%
Линейное изменение размеров	< 0.2%



Durosil L

Durosil S

C-Silicone Impression Material Type II

www.armadadent.ru



Код продукта

PRD.01.10002

Состав упаковки

193 гр/140 мл



Подготовка и обработка

Durosil S

Гидросовместимый силикон для корректирующего слоя.

Гарантия идеального воспроизведения мелких деталей в каждом клиническом случае;

Текущая консистенция идеально затекает в десневые бороздки;

Прост в использовании;

Гидрокси-полидиметилсилоксан 13,60%;

Натуральный вкус – фруктовый микс.

Техническая характеристика:

Время перемешивания	0:30 мин
Время обработки	1:15 мин
Время проведения во рту	3:30 мин
Время схватывания	5:30 мин
Деформация под давлением	2-8%
Восстановление после деформации	> 99%
Линейное изменение размеров	< 0.7%

Физические свойства:

Цвет	зеленый
Аромат	фруктовый микс
Время перемешивания (секунды)	≤ 30
Деформация под дав., %	2/20
Упругое восстановление	96.5
Деталь для воспроизведения (μm)	20
Совместимость с гипсом (μm)	50
Общее время работы (сек.)	60-90
Время схватывания (сек.)	240-330
Твердость через 1 час	28-38
Линейное изменение размеров 24 часа (%)	≤ 1.5



Paste Hardener

Catalyst For C-Silicone Impression Materials

www.armadadent.ru

Код продукта

PRD.01.10005

Состав упаковки

60 мл

Paste Hardener

Универсальный активатор для слепочной массы.

Уникальная концепция универсального активатора общего для базы и корректировки слоя. Позволяет получать нужную жесткость материала без изменения физических свойств оттисковой массы.

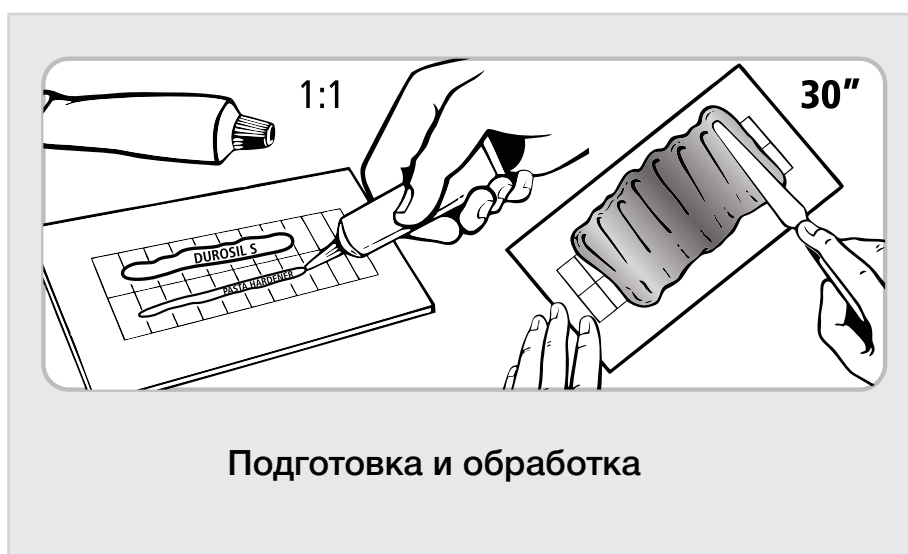


Физические свойства:

Цвет	красный
Аромат	мята
Время перемешивания (секунды)	≤ 30
Время схватывания (сек.)	75-130
Консистенция (мм)	35-45

Технические детали:

- Отличные характеристики текучести
- Нет негативных побочных эффектов
- Pasta Hardener для силикона
- Легко смешивать из-за хорошей смачиваемости



Подготовка и обработка

Paste Hardener

Nova-Tray

Light-Curing Tray

www.armadadent.ru



Код продукта

PRD.01.10080

Состав упаковки:

- 50 шаблонов

NovaTray – светоотверждаемый материал для изготовления индивидуальных оттисковых ложек. - при помощи готовых пластин под цвет десны для восковых постановок полных и частичных съёмных протезов, для точной обработки коронок, мостов, а также для изготовления основ для рисунков прикуса.

Преимущества:

Имеет неограниченное рабочее время. Он не липкий и легко адаптируется. Не оседает - даже при формировании ручки. Полимеризация с помощью галогеновой или ультрафиолетовой лампы (3 - 5 минут) Прочность на изгиб не менее 130 МПа

Технические характеристики:

- Коэффициент вязкости 14,0 -19,0 мм
- Устойчивость при дневном свете 20 мин
- Устойчивость к изгибам 130 Мпа
- Время отверждения с обеих сторон 3-5 мин



NOVA-TRAY

Zircon.X

Advanced Ceramics for Crowns and Bridges

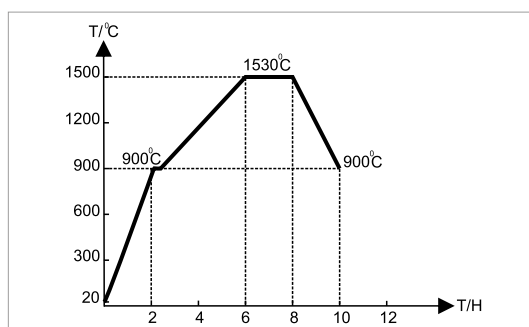
www.armadadent.ru



Код продукта

- PRD.01.100.ZBX.10 Zircon Block (98x10) ST
- PRD.01.100.ZBX.12 Zircon Block (98x12) ST
- PRD.01.100.ZBX.14 Zircon Block (98x14) ST
- PRD.01.100.ZBX.16 Zircon Block (98x16) ST
- PRD.01.100.ZBX.18 Zircon Block (98x18) ST
- PRD.01.100.ZBX.20 Zircon Block (98x20) ST
- PRD.01.100.ZBX.25 Zircon Block (98x25) ST

Обработка



Zircon.X - блоки из диоксида циркония изготовлены из CIP и предварительно спечены при низкой температуре. Продукт является достаточно прочным, однако в связи с пористостью материала с ним нужно обращаться очень аккуратно. Общий коэффициент расширения (усадка) составляет около 1,2400, что составляет 19%

Стоматологический материал из оксида циркония с ST порошком для изготовления зубных коронок и мостовых протезов.

Химический состав и характеристики порошка:

Y ₂ O ₃	5.3% в общей массе
Al ₂ O ₃	0,25 % в общей массе
SiO ₂	≤0.02% в общей массе
Fe ₂ O ₃	≤0.02% в общей массе
Na ₂ O	≤0.02% в общей массе
Свойства старения	Моноклинная фаза <25%
Растворимость	≤2000µg.cm-2

Механические свойства:

Спеченная плотность	≥6.0 г / см ³
Прочность на изгиб	1000Мпа
Вязкость разрушения	5Мрам0.5
Твердость	(HV10) 1250



ZIRCON.X[®]

Advanced Ceramics for Crowns and Bridges

Super Translucency
for full contour all restorations

Zircon.X

CERAPLUS S

Внимание!

Перед нанесением керамики провести термическую обработку при $t = 960^{\circ}\text{C}$

Относится к не благородным сплавам.



СОСТАВ:

Никель :	61,15%
Cr :	24%
Mo :	10,5%
C Макс. :	0,05%
Co :	0,05%
Fe :	1,5%
Si :	1,8%
Другое Макс. :	0,50%

Рабочая инструкция:

Ceraplus S можно отливать открытым пламенем, центробежными и вакуумными литейными установками.

Ceraplus S устойчивы к коррозии. **Ceraplus S** можно паять лазером.

Моделирование: Минимальная толщина восковой композиции - 0,5мм.

Паковка: Ceraplus S могут отливаться в любых паковочных массах, рабочая температура которых не ниже 1080°C .

Литьё: Использовать керамические тигли. Производить отливку в момент разрыва оксидной пленки. Не допускать охлаждения опок после литья в холодной воде. Охлаждать опоки медленно.

Фарфор: Минимальная толщина каркаса перед нанесением керамики - 0.2 mm. Перед нанесением керамики произвести оксидацию при 960°C , затем отпескоструить оксидом алюминия. При оксидации рекомендуется медленное охлаждение.

Никель хромовые сплавы (неблагородные) используются в ортопедической, стоматологической промышленности для изготовления зубных протезов, несъемной конструкции метало керамики, культевых вкладок.

КОД ПРОДУКТА:

PRD . 01 . 10030

КОМПЛЕКТ ПОСТАВКИ:

упаковка 1кг.

СВОЙСТВА:

- Подходит всем керамическим массам с КТР $14,6 \text{ г/м}^{\circ}$
- Придает эластичность
- Биообъемность
- Не содержит бериллия
- Легкое формование
- Расплав во всех типах вакуумных и индукционных и центробежных машин
- Легкое управление текучестью и гигиена
- Низкая теплопроводность
- Чистые сплавы

ТЕХНИЧЕСКИЕ ДАННЫЕ:

Прочность на сжатие :	350 МПа
Прочность на растяжение :	495 МПа
Удлинение при растяжении :	5%
Упругий модуль :	200 ГПа
Твердость по Виккерсу :	(Hv30) 200
Плотность :	$8,2 - 8,3 / \text{см}^3$
Коэффициент теплового расширения :	$14,6 \text{ г} / \text{м}^{\circ} \text{C}$ (КТР)
Диапазон плавления (нагрев) :	$1315-1380^{\circ} \text{C}$
Диапазон затвердевания (охлаждение) :	$1295-1335^{\circ} \text{C}$



ПЛАТКИ ДЛЯ КОФЕРДАМА

Для профессионального использования

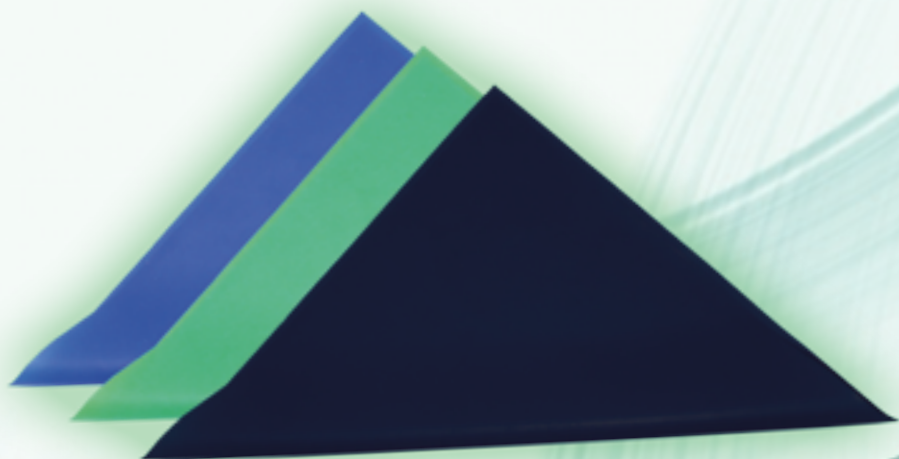
Коффердам представлен в трех видах эластичности, которая обеспечивает отличную изоляцию операционного поля.

Платки **Dental Dam** имеют высокую эластичность и высокую прочность на разрыв.

Синий - средней эластичности - без запаха, прочность 24 МПа.

Зеленый - оптимальный - средней эластичности - с запахом мяты, и прочность 24 МПа.

Черный - самый прочный, менее эластичный, с запахом мяты, прочность 24 МПа.



Клинический случай Dr. Xatir Melikli



КОД ПРОДУКТОВ:

- PRD.01.DL632B Dental Dam / Blue / Heavy Plain / 0,14mm
- PRD.01.DL622B Dental Dam / Blue / Medium Plain / 0,14mm
- PRD.01.DL612B Dental Dam / Blue / Thin Plain / 0,14mm
- PRD.01.DL631A Dental Dam / Green / Heavy Mint / 0,14mm
- PRD.01.DL621A Dental Dam / Green / Medium Mint / 0,14mm
- PRD.01.DL661H Dental Dam / Black / Medium Mint / 0,14mm

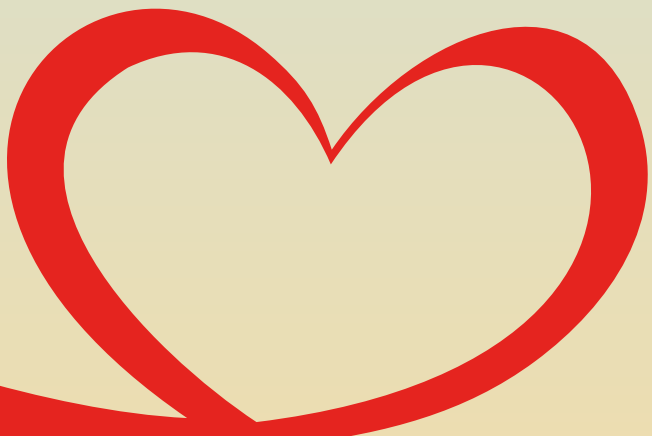




**President Dental
Germany**

ARMA DA

D E N T A L R U S S I A



WWW.ARMADADENT.RU



**President Dental
Germany**

ARMADA
D E N T A L R U S S I A



 **PRESIDENT DENTAL**

Адрес: 117216, г. Москва, Коктебельская улица, 11

Тел: +7 (495) 981-85-55

E-mail для заказов: zakaz@armadadent.ru | E-mail для вопросов: info@armadadent.ru

www.armadadent.ru



[ooo.armada.dental](https://www.instagram.com/ooo.armada.dental)



[Armada Dental](https://www.facebook.com/ArmadaDental)



[armadadental](https://vk.com/armadadental)